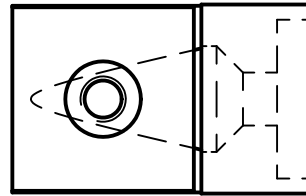


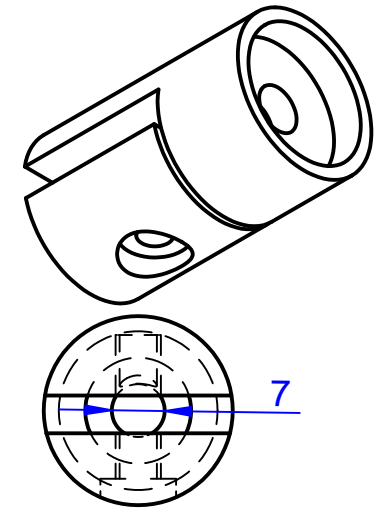
Bei der Verwendung von unseren Blechklemmhaltern, messen Sie die lichte Weite zwischen den Pfosten und ziehen mindesten 15 mm pro Blechklemmhalter ab. Besser ist 17 mm Abzug um eventuell Maßtoleranzen auszugleichen.

Beispiel: Lichte Weite 1000 mm minus 17 mm links und minus 17 mm rechts. Lochblechbreite 966 mm

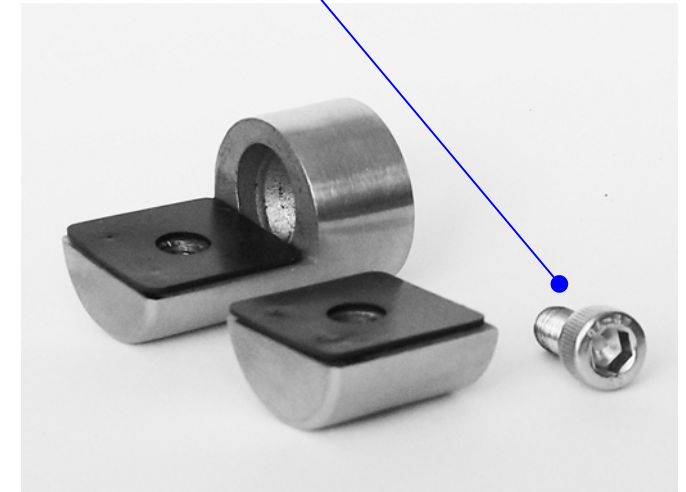
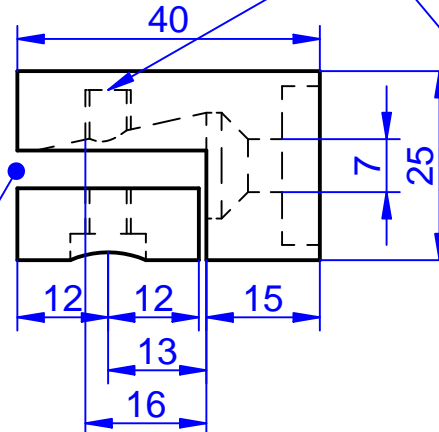
Zur Befestigung der Blechklemmhalter müssen im Lochblech Schlitzte oder Löcher vorgesehen werden. Diese können wir gern gleich mittfertigen.




M6 Imbusschraube



Klemmbereich von 1,5 bis 4 mm



Stückzahl:	Werkstoff: Edelstahl V2A (1.4301) Oberfläche:
Industrievertretung Günter Wrubel Hauptstraße 25 a 06502 Thale Tel: +49 (0)39 487 - 74 91 37 Fax: +49 (0)39 487 - 74 91 38 E-Mail: kontakt[at]iv-gw.de Internet: www.iv-gw.de	Verwendung:  Bezeichnung: Blechklemmhalter 25 mm für Quadratrohr
	zulässige Abweichungen:
Maßstab: 2:1 Blatt: 1 A4	Gewicht: 0,000 kg